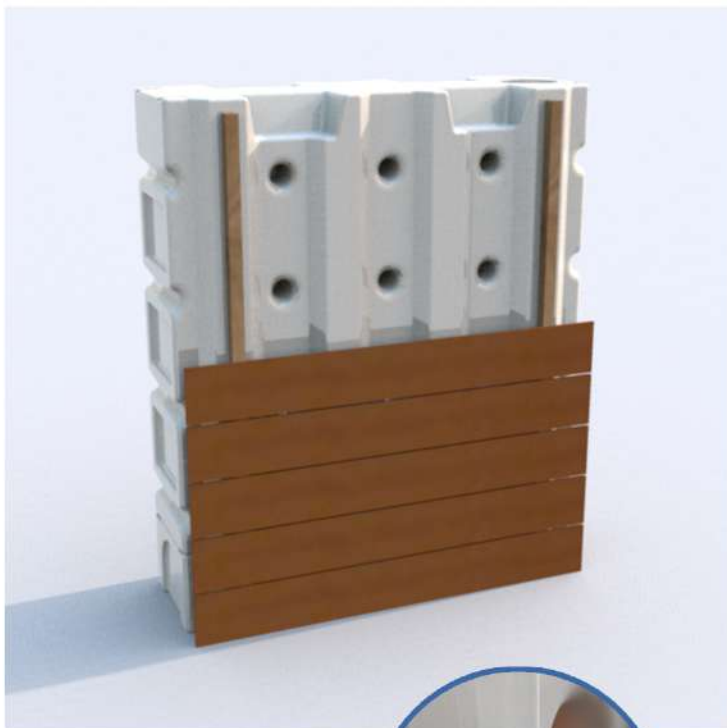


# Kit Bardage bois

Pose horizontale sur un Murdeau de 600L



4 écrous pleins sont moulés dans chacun des réservoirs pour faciliter l'habillage du Murdeau (vis M8)

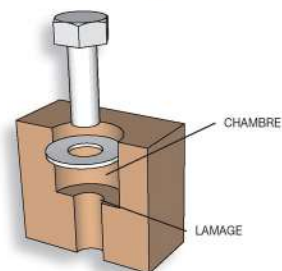
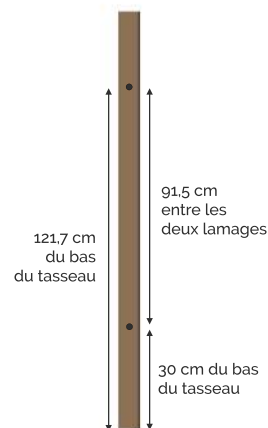


## Dimensions tasseaux (x 2) :

- Longueur : 140 cm
- Largeur : 1,25 cm
- Epaisseur : 2 cm

## Dimensions lattes (x 11) :

- Longueur : 125 cm
- Largeur : 12,5 cm
- Epaisseur : 2 cm



## Réaliser un lamage :

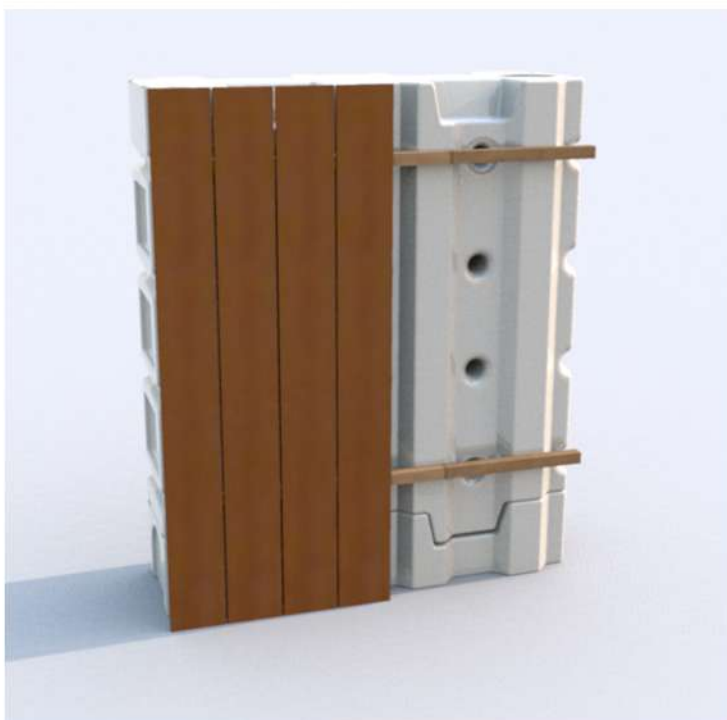
Pour éviter que la vis ne dépasse du tasseau, réaliser un lamage au niveau de chacun des trous.

1. Percer avec une mèche à bois en diamètre 25 mm sur une profondeur suffisante pour que la vis puisse rentrer d'environ 2,5 cm dans le réservoir.
2. Percer avec une mèche à bois diamètre 8 mm sur toute la profondeur du tasseau.
3. Visser le tasseau avec une rondelle.

# Kit Bardage bois

Pose verticale sur un Murdeau de 600L

(Non commercialisé par BZH2O mais réalisable soi-même)



## Dimensions tasseaux (x 2) :

- Longueur : 121 m
- Largeur : 4 cm
- Epaisseur : 2,5 cm

## Dimensions lattes (x 11) :

- Longueur : 147 cm
- Largeur : 12,5 cm
- Epaisseur : 2 cm

